

Catalogo OMDE
SERIE 2000 E SERIE 4000



ProAcqua

ProAcqua®

*Grazie all'esperienza maturata nella produzione di distributori d'acqua professionali, grazie all'alta **qualità dei materiali** impiegati, grazie alla continua ricerca di **nuove soluzioni tecniche** e grazie alla **passione** per il nostro lavoro è con grande piacere che presentiamo i depuratori d'acqua domestici rivolti alle cucine moderne sempre più "smart".*



QUALITÀ DELL'ACQUA

Grazie al grande know how nel trattamento dell'acqua, offriamo soluzioni avanzate per garantire una filtrazione di altissima qualità. Le nostre tecnologie all'avanguardia assicurano un'acqua purissima e salutare, disponiamo di una vasta gamma di filtri con la possibilità di rimuovere anche i PFAS, le microplastiche e qualsiasi altro elemento indesiderato.

AMBIENTE

Ogni gesto conta, e ogni sorso può fare la differenza. Con ProAcqua riduci l'utilizzo di plastica monouso, proteggendo l'ambiente e le risorse naturali. Scegliere acqua sostenibile significa rispettare il pianeta. Per un futuro più pulito e consapevole, partendo da oggi.

OMDE

Il depuratore d'acqua OMDE è ideale per una smart kitchen, offre acqua microfiltrata a temperatura ambiente, fredda, frizzante e bollente.

Con qualità, design e performance, aiuta a ridurre l'impatto ambientale eliminando plastica e trasporti inutili.

Disponibile in due formati e quattro finiture, si adatta a ogni cucina.

COMODITÀ D'USO

Dimentica le bottiglie pesanti e l'acqua di scarsa qualità. ProAcqua ti offre una soluzione pratica e sempre a portata di mano. Liscia, fresca o frizzante, pronta quando vuoi tu, con un semplice gesto. La praticità si unisce all'innovazione per semplificare la tua vita.

FILTRO

OMDE (serie 4000) avvisa l'utente quando giunge il momento del cambio filtro, dopo un anno dal primo avviamento, con la comparsa dell'allarme "CHANGE FILTER". Una volta sostituito il filtro per togliere l'allarme premere l'icona «Change Filter» e quando comincia a lampeggiare tenerla premuta per circa 10 secondi fino a quando smette di lampeggiare. Per la serie 2000 annotare sull'apposito libretto di manutenzione la data d'installazione e sostituire il filtro entro 12 mesi.

Prima di utilizzare il dispositivo, prelevare 5 lt di acqua a temperatura ambiente per rimuovere dal nuovo filtro la polvere di carbone ed evitare che vada nei circuiti di raffreddamento e gasatura.

CO2

Quando all'interno dell'impianto termina la CO2, OMDE erogherà acqua liscia anche selezionando l'opzione di acqua frizzante; occorre quindi sostituire la bombola svitandola dal riduttore di pressione ed installare quella nuova assicurandosi di avvitare con forza fino a fine corsa per evitare possibili perdite con prematuro esaurimento della CO2.

Una volta effettuato il cambio, prima di utilizzare il dispositivo, prelevare in continuo almeno 2 lt d'acqua per ristabilire la giusta gasatura. La bombola esausta è riciclabile al 100% e va smaltita nel contenitore del ferro.



**APERTURA LATO SX
FILTRO E BOMBOLA CO2**



**APERTURA LATO DX
THERMOSTATI FREDDA E CALDA
E LIVELLO BANCO DI GHIACCIO**

FREDDO

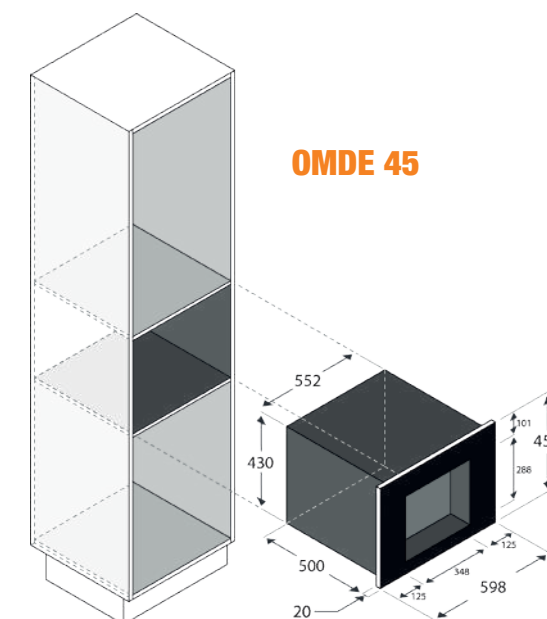
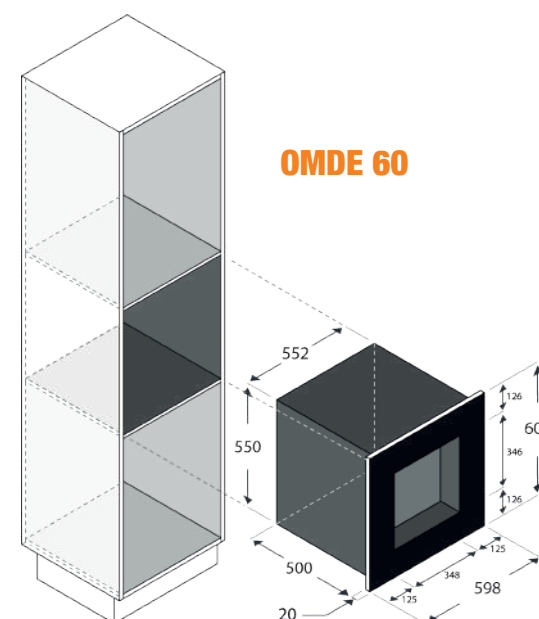
OMDE dispone di una tecnologia di raffreddamento a banco di ghiaccio senza accumulo, permettendo un raffreddamento dell'acqua a 4°C fino a 15 lt/h, con una temperatura di ingresso dell'acqua inferiore a 20°C. Il termostato dell'acqua fredda, contrassegnato con l'etichetta "COOLER", ha l'impostazione di fabbrica sul valore 5.

Tale valore può essere poi modificato a piacere con un semplice cacciavite a taglio, ruotandolo prima in senso antiorario fino a fine corsa e, successivamente in senso orario fino al valore desiderato; più alto sarà il valore più fredda sarà l'acqua e viceversa. È bene fare attenzione a non impostare valori superiori a 5 poiché c'è il rischio che si ghiaccino le serpentine di raffreddamento, ostruendo l'uscita dell'acqua.

CALDO

OMDE dispone di una tecnologia di riscaldamento con bollitore professionale a cielo chiuso in pressione, permettendo una capacità di riscaldamento dell'acqua fino a 110°C fino a 10 lt/h. Il termostato dell'acqua calda, contrassegnato con l'etichetta "HOTTER", ha l'impostazione di fabbrica sul valore 4, taratura che eroga acqua a circa 80°C (ideale per tè e tisane).

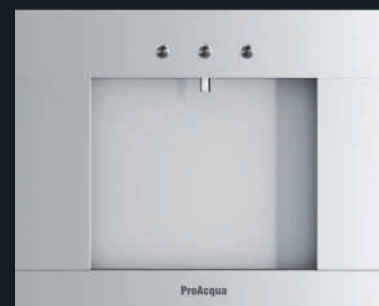
Tale valore può essere poi modificato a piacere con un semplice cacciavite a taglio, ruotandolo prima in senso antiorario fino a fine corsa e, successivamente in senso orario fino al valore desiderato. È bene fare attenzione a non aumentare troppo il valore del termostato per evitare di far uscire inizialmente solo vapore. Se non si usa frequentemente l'acqua calda è consigliabile spegnere il bollitore con l'apposito pulsante.



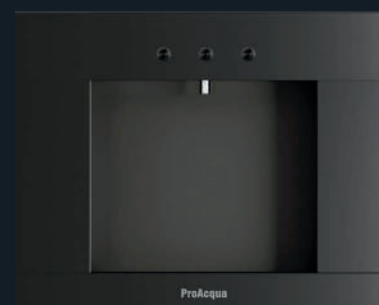
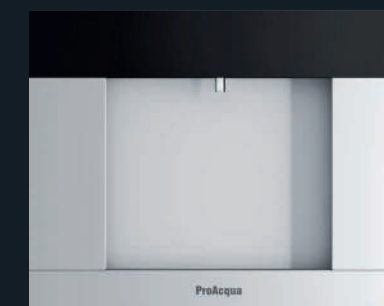


SERIE 2000

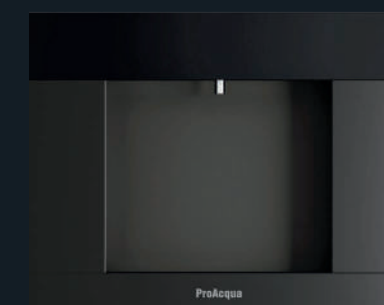
SERIE 4000



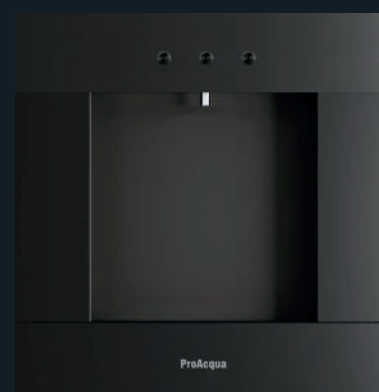
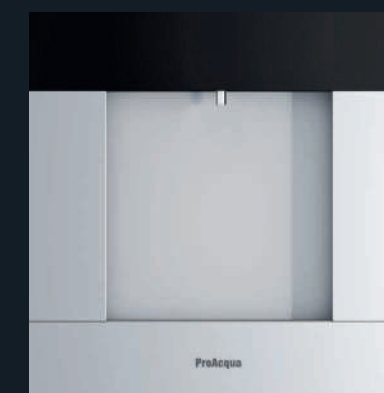
45 INOX



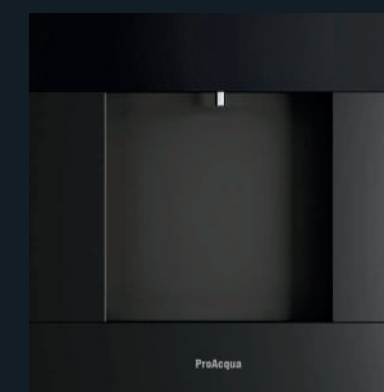
45 BLACK



60 INOX



60 BLACK



INSTALLAZIONE

Il mobile di alloggiamento deve avere la schiena aperta, per consentire l'evacuazione dell'aria calda come i forni.

Se si desidera installare il prodotto in colonna con un forno, è consigliabile posizionarlo al di sotto di questo. Il calore del forno, salendo verso l'alto, manderebbe in sovraccarico il compressore - il cui compito è quello di raffreddare il banco di ghiaccio - con conseguenti maggiori consumi elettrici e prematura usura del compressore stesso.

È fondamentale prestare attenzione a non ostruire il radiatore, posto a destra dell'impianto, per non sovraccaricare il lavoro del compressore ed evitarne il surriscaldamento.

Per poter installare il distributore OMDE serve un rubinetto con attacco 3/8" femmina ed una presa elettrica Schuko. Nel KIT d'installazione è compreso un tubo da 8 mm della lunghezza di 2 mt (su richiesta può essere aumentato fino a 10 mt) ed un connettore rapido con filetto 3/8" maschio.

ACCENSIONE

Una volta installato l'impianto per prima cosa è necessario riempire il banco di ghiaccio e solo in seguito collegare l'acqua in ingresso.

Il banco di ghiaccio è pieno quando nel piccolo tubo trasparente posto sulla destra dell'impianto il livello dell'acqua è compreso tra il segno MIN e quello MAX.

Dopo aver aperto il rubinetto accendere l'impianto premendo il tasto verde, prelevare 1 lt di acqua a temperatura ambiente (uscirà acqua nera di polvere di carbone perchè il filtro è nuovo) e dopo 5 minuti accendere il bollitore con il tasto rosso.

FINITURE DISPONIBILI

OMDE SERIE 2000

DESCRIZIONE MODELLO	OMDE SERIE 2000 È CARATTERIZZATA DA UN DESIGN PROFESSIONALE, MINIMALISTA, TECNICO E PULITO, TRASMETTE UN SENSO DI QUALITÀ ESSENZIALE E ROBUSTEZZA
AMBITO DI APPLICAZIONE	CUCINE MODERNE, UFFICI, SUITES E SALE COLAZIONE
FINITURA VANO DI EROGAZIONE	ACCIAIO INOX 304 ACCIAIO INOX 304 VERNICIATO A POLVERE NERO OPACO
FINITURA FRONTALE	ACCIAIO INOX 304 ACCIAIO INOX 304 VERNICIATO A POLVERE NERO OPACO
FINITURA STRUTTURA A VISTA	ACCIAIO INOX 304 ACCIAIO INOX 304 VERNICIATO A POLVERE NERO OPACO
FINITURA STRUTTURA INTERNA	ACCIAIO INOX 304
DIMENSIONI (L x P x H) MOD. 45	598 MM x 520 MM x 448 MM - ALTEZZA VANO DI EROGAZIONE 280 MM
DIMENSIONI (L x P x H) MOD. 60	598 MM x 520 MM x 598 MM - ALTEZZA VANO DI EROGAZIONE 350 MM
CAPACITÀ DI EROGAZIONE	60 LT/H
CAPACITÀ DI RAFFREDDAMENTO	15 LT/H
OPZIONI DISPONIBILI	AMBIENTE FREDDA FRIZZANTE
COMANDI	PULSANTI IN ACCIAIO INOX
TIPO DI SUPPORTO	CASSETTO A SCORRIMENTO SU GUIDE
COLLEGAMENTO ACQUA IN INGRESSO	RICHIEDE UN RUBINETTO CON ATTACCO DA 3/8" FEMMINA - PRESSIONE MIN 2,5 BAR
COLLEGAMENTO ELETTRICO	220 - 240 VOLT/ 1-50 Hz - PRESA SCHUKO

MODELLO	OPZIONI DI SCELTA	CODICE ART.
45 ACWG INOX	AMBIENTE FREDDA FRIZZANTE	1800084
45 ACWG BLACK	AMBIENTE FREDDA FRIZZANTE	1800085
60 ACWG INOX	AMBIENTE FREDDA FRIZZANTE	1800086
60 ACWG BLACK	AMBIENTE FREDDA FRIZZANTE	1800087

OMDE SERIE 4000

DESCRIZIONE MODELLO	OMDE SERIE 4000 CON IL SUO TAGLIO NETTO E SEVERO TRA CRISTALLO ED ACCIAIO È CARATTERIZZATA DA UN'ELEGANZA MINIMALISTA
AMBITO DI APPLICAZIONE	CUCINE MODERNE, UFFICI, SUITES E SALE COLAZIONE
FINITURA VANO DI EROGAZIONE	ACCIAIO INOX 304 ACCIAIO INOX 304 VERNICIATO A POLVERE NERO OPACO
FINITURA FRONTALE	ACCIAIO INOX 304 ACCIAIO INOX 304 VERNICIATO A POLVERE NERO OPACO + CRISTALLO
FINITURA STRUTTURA A VISTA	ACCIAIO INOX 304 ACCIAIO INOX 304 VERNICIATO A POLVERE NERO OPACO
FINITURA STRUTTURA INTERNA	ACCIAIO INOX 304
DIMENSIONI (Lx P x H) MOD. 45	598 MM x 520 MM x 448 MM - ALTEZZA VANO DI EROGAZIONE 280 MM
DIMENSIONI (Lx P x H) MOD. 60	598 MM x 520 MM x 598 MM - ALTEZZA VANO DI EROGAZIONE 350 MM
CAPACITÀ DI EROGAZIONE	60 LT/H
CAPACITÀ DI RAFFREDDAMENTO	15 LT/H
OPZIONI DISPONIBILI	AMBIENTE FREDDA FRIZZANTE CALDA
COMANDI	CAPACITIVI TOUCH SCREEN
ALLRME CAMBIO FILTRO	TRAMITE ICONA LUMINOSA A FINE VITA (12 MESI)
TIPO DI SUPPORTO	CASSETTO A SCORRIMENTO SU GUIDE
ILLUMINAZIONE VANO DI EROGAZIONE	TRAMITE LUCE LED AZZURRA DURANTE L'EROGAZIONE
COLLEGAMENTO ACQUA IN INGRESSO	RICHIEDE UN RUBINETTO CON ATTACCO DA 3/8" FEMMINA - PRESSIONE MIN 2,5 BAR
COLLEGAMENTO ELETTRICO	220 - 240 VOLT/ 1-50 Hz - PRESA SCHUKO

MODELLO	OPZIONI DI SCELTA	CODICE ART.
45 ACWG INOX	AMBIENTE FREDDA FRIZZANTE	1800088
45 ACWGH INOX	AMBIENTE FREDDA FRIZZANTE CALDA	1800089
45 ACWG BLACK	AMBIENTE FREDDA FRIZZANTE	1800090
45 ACWGH BLACK	AMBIENTE FREDDA FRIZZANTE CALDA	1800091
60 ACWG INOX	AMBIENTE FREDDA FRIZZANTE	1800092
60 ACWGH INOX	AMBIENTE FREDDA FRIZZANTE CALDA	1800093
60 ACWG BLACK	AMBIENTE FREDDA FRIZZANTE	1800094
60 ACWGH BLACK	AMBIENTE FREDDA FRIZZANTE CALDA	1800095



FILTRI ED ACCESSORI

I filtri di ciascuna gamma sono progettati per rispondere alle diverse esigenze di trattamento dell'acqua.

Oltre a rimuovere cloro, odori, sapori e batteri, eliminano anche calcare, PFAS, nitrati, arsenico, ferro e manganese grazie a soluzioni tecniche avanzate sviluppate dal nostro team di esperti.



FILTRO A CARBONE ATTIVO MONTATO COME ALLESTIMENTO STANDARD

CARATTERISTICHE

PRINCIPIO FILTRANTE	CARBON BLOCK NATURALE
GRADO DI FILTRAZIONE	DA 0,5 A 5 MICRON
DIMENSIONI (H x D)	26 x 7,9 cm
FLUSSO	300 l/h
AZIONE	RIDUCE IL CLORO E LE MICROPARTICELLE IN SOSPENSIONE, CONTRIBUENDO COSÌ A MIGLIORARE NOTEVOLMENTE SAPORE ED ODORE DELL'ACQUA TRATTATA.
AUTONOMIA*	IL PRIMO TRA 12 MESI O 7.000 Lt.

* Per il calcolo viene considerata la presenza di 1ppm di cloro nell'acqua da trattare



FILTRO IONIZZATORE CON IONI ALCALINI DI CA E MG

CARATTERISTICHE

PRINCIPIO FILTRANTE	MATERIALE DEACIDIFICANTE
GRADO DI FILTRAZIONE	DA 0,5 A 5 MICRON
DIMENSIONI (H x D)	26 x 7,9 cm
FLUSSO	350 l/h
AZIONE	CONTENENDO UNO SPECIALE MATERIALE AD EFFETTO DEACIDIFICANTE E STABILIZZANTE NEUTRALIZZA L'EVENTUALE ACIDITÀ DELL'ACQUA POTABILE CON L'AGGIUNTA DI IONI ALCALINI DI CALCIO E MAGNESIO.
AUTONOMIA*	IL PRIMO TRA 12 MESI O 25.000 Lt.

* In caso di utilizzo per acqua destinata al consumo umano va abbinato al filtro SN

MODELLO CODICE ART.

FILTRO SN 1800886

MODELLO CODICE ART.

FILTRO MN 1801184

FILTRO A CARBONE ATTIVO CON POLIFOSFATI E SALI DI ARGENTO ANTI CALCARE

CARATTERISTICHE

PRINCIPIO FILTRANTE	CARBON BLOCK NATURALE
GRADO DI FILTRAZIONE	DA 0,5 A 5 MICRON
DIMENSIONI (H x D)	26 x 7,9 cm
FLUSSO	300 l/h
AZIONE	INIBISCE L'AZIONE DEL CALCARE CHE PUÒ DANNEGGIARE L'IMPIANTO GARANTENDO UN GRADO DI FILTRAZIONE A 0,5 MICRON, RIMUOVENDO IL CLORO E LE MICROPARTICELLE IN SOSPENSIONE, CONTRIBUENDO COSÌ A MIGLIORARE NOTEVOLMENTE SAPORE ED ODORE DELL'ACQUA. GRAZIE AI SALI D'ARGENTO DI CUI È IMPREGNATO SVOLGE UN'AZIONE BATTERIOSTATICA IMPEDENDO AI BATTERI DI PROLIFERARE ALL'INTERNO DEL FILTRO.
AUTONOMIA*	IL PRIMO TRA 12 MESI O 7.000 Lt.

* Per il calcolo viene considerata la presenza di 1ppm di cloro nell'acqua da trattare



FILTRO A CARBONE ATTIVO AD ALTO INDICE IONICO ANTI PFAS

CARATTERISTICHE

PRINCIPIO FILTRANTE	CARBON BLOCK NATURALE
GRADO DI FILTRAZIONE	DA 0,5 MICRON
DIMENSIONI (H x D)	26 x 7,9 cm
FLUSSO	120 l/h
AZIONE	CONTENENDO UNO SPECIALE CARBONE ATTIVO AD ALTO INDICE IONICO SONO INDICATI PER LA RIDUZIONE DI PFAS (SOSTANZE PERFLUOROALCHILICHE) OCCASIONALMENTE PRESENTI NELL'ACQUA POTABILE.
AUTONOMIA*	IL PRIMO TRA 12 MESI O 6.500 Lt.

* Per il calcolo viene considerata la presenza di 500micro grammi/litro di contaminante



MODELLO CODICE ART.

FILTRO PH 1801180

MODELLO CODICE ART.

FILTRO PF 1800888



CARTUCCIA MONOUSO PER LA SANIFICAZIONE DEI CIRCUITI IDRICI

CARATTERISTICHE

PRINCIPIO ATTIVO	TROCLOSENE SODICO, ACIDO ADIPICO, SODIO BICARBONATO
EFFICACE CONTRO	PSEUDOMONAS AERUGINOSA ATCC 15442, STAPHYLOCOCCUS AUREUS ATCC 6538, ESCHERICHIA COLI ATCC 10536, ENTEROCOCCUS FAECIUM ATCC 10541
TEMPI DI CONTATTO & FREQUENZA	3 VOLTE CONSECUTIVE PER 15 MIN E ALMENO 1 VOLTA OGNI 12 MESI

I COMPOSTI CLOROATTIVI IN SOLUZIONE ACQUOSA DANNO ORIGINE AD ACIDO IPOCLOROSO (HOCL), DOTATO DI UN ELEVATO POTERE OSSIDANTE E IN GRADO DI DANNEGGIARE LE CELLULE MICROBICHE, E A IONE IPOCLOROSO (OCL), CHE ORIGINANO L'UNO DALL'ALTRO IN FUNZIONE DEL PH DELLA SOLUZIONE. IL MECCANISMO D'AZIONE È LEGATO PRINCIPALMENTE ALL'OSSIDAZIONE DI COMPONENTI PROTOPLASMATICI CELLULARI E DEI SISTEMI ENZIMATICI CHE REGOLANO IL METABOLISMO ENERGETICO DEI MICRORGANISMI

MODELLO

CODICE ART.

SANITIZE 1800999



CARTUCCIA MONOUSO PER LA SANIFICAZIONE DEI CIRCUITI IDRICI

CARATTERISTICHE

PRINCIPIO FILTRANTE	COMBINA L'EFFETTO DELLA CARTUCCIA SANITIZE E QUELLO DELLA DECALC
EFFICACE CONTRO	PSEUDOMONAS AERUGINOSA, STAPHYLOCOCCUS AUREUS, ESCHERICHIA COLI, ENTEROCOCCUS FAECIUM 41 CARBONATO DI CALCIO
TEMPI DI CONTATTO & FREQUENZA	3 VOLTE CONSECUTIVE PER 15 MIN E ALMENO 1 VOLTA OGNI 12 MESI

AZIONE COMBINATA DI SANIFICAZIONE COME LA CARTUCCIA SANITIZE E DI DECALCIFICAZIONE COME LA CARTUCCIA DECALC.

MODELLO

CODICE ART.

SANITIZE PLUS 1801047

CARTUCCIA MONOUSO ANTI CALCARE

CARATTERISTICHE

PRINCIPIO ATTIVO	ACIDO AMMIDOSOLFONICO, ACIDO CITRICO, ACIDO MALICO, ACIDO LATTICO E ACIDO MALEICO.
EFFICACE CONTRO	DEPOSITI DI CARBONATO DI CALCIO E DI ALTRI MINERALI PRESENTI NEL CALCARE, DESTABILIZZANDO I LEGAMI IONICI TRA I MINERALI, IL CIRCUITO IDRAULICO ED I COMPONENTI TECNOLOGICI GRAZIE AD UN'AZIONE CHELANTE ED ACIDA.
TEMPI DI CONTATTO & FREQUENZA	IN FUNZIONE DELLA QUANTITÀ DI CALCIO PRESENTE NELL'ACQUA IN INGRESSO.

SCIOLGIE IL CALCARE CHE PUÒ OSTRUIRE LE ELETTROVALVOLE, IL CIRCUITO IDRAULICO, I RACCORDI E LA POMPA DELL'ACQUA. AIUTA A RIDURRE I CONSUMI ELETTRICI DOVUTI AL MIGLIOR SCAMBIO TERMICO CON CONSEGUENTE RIDUZIONE DI LAVORO PER IL COMPRESSORE E PER IL BOLLITORE

MODELLO

CODICE ART.

DECALC 1801046



CARTUCCIA MONOUSO DI CO2 DA 600 GR

CARATTERISTICHE

MATERIALE	FERRO 100% RICICLABILE
CONTENUTO	600 gr DI DIOSSIDO DI CARBONIO
DIMENSIONI (H x D)	28 x 7,9 cm
TARA	1.140 gr
ISTRUZIONI	AVVITARE IL RIDUTTORE DI PRESSIONE ALLA BOMBOLA STRINGENDO ESCLUSIVAMENTE CON LE MANI. SE IL GAS NON FUORIESCE RIPETERE L'OPERAZIONE PIÙ VOLTE. SMALTIRE CON I MATERIALI FERROSI.
SCADENZA	ENTRO 3 ANNI DALLA DATA DI FABBRICAZIONE

MODELLO

CODICE ART.

CONF. DA 12 PEZZI 1800604



VASCHETTA IN ACCIAIO INOX 304

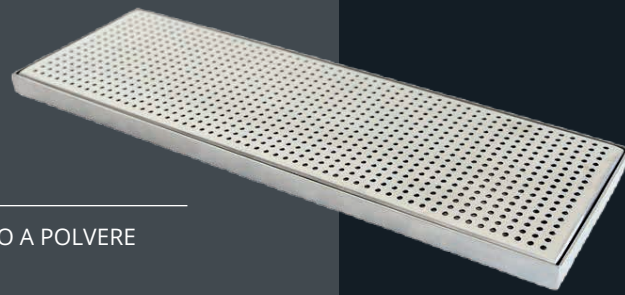
CARATTERISTICHE

DIMENSIONI (L x P x H) AC - ACH

34,5 x 11,5 x 1,2 cm

OPZIONI DI SCELTA

SATINATO O VERNICIATO A POLVERE
NERO OPACO



ACCESSORI E RICAMBI

CODICE ART.

VASCHETTA IN ACCIAIO	1800348
VASCHETTA IN ACCIAIO NERA	1801024
BARMAT IN GOMMA NERO PER OMDE	1800197
RIDUTTORE DI PRESSIONE H2O IN INGRESSO	1800318
BOX IN LEGNO PER SPEDIZIONE (L 67 x P 58 x H 80 cm)	1801012
KIT BOMBOLA CO2 DA 1,75 KG ESTERNA RICARICABILE CON TUBO, RACCORDI E MANOMETRO	1801257
KIT BOMBOLA CO2 DA 4 KG ESTERNA RICARICABILE CON TUBO, RACCORDI E MANOMETRO	1801258

SPECIFICHE TECNICHE

CAPACITÀ DI EROGAZIONE	1,9 l/min
CAPACITÀ DI RAFFREDDAMENTO	15 l/h
CAPACITÀ DI RISCALDAMENTO	10 l/h
SISTEMA DI RAFFREDDAMENTO	BANCO DI GHIACCIO
PRODUZIONE ACQUA FREDDA IN CONTINUO	3 Lt.
TEMPERATURA USCITA ACQUA	3-10°C
COMPRESSORE	1/12 HP
CARICA GAS	100 gr
LIVELLO DI PRESSIONE SONORA PONDERATO	<70dB
ALIMENTAZIONE	220-240/50 Volt/Hz
PESO NETTO OMDE 45	36,3 kg
PESO NETTO OMDE 60	38,9 kg
PESO NETTO BOX IN LEGNO	13,7 kg

IL COLLAUDO DI TUTTI GLI IMPIANTI PROACQUA DEVE ESSERE ESEGUITO DA UN TECNICO ABILITATO A SEGUITO DI FORMAZIONE SPECIFICA FORNITA DA PROACQUA GROUP.

GARANZIA: La garanzia sulle singole parti dei prodotti è di 24 mesi dalla data di fatturazione e copre la sostituzione dei componenti difettosi ed il lavoro per la loro sostituzione. Non copre i costi di ritiro e riconsegna nel caso di riparazione in sede né i costi di un eventuale trasferta di un tecnico. Non sono coperti inoltre i danni avvenuti durante il trasporto, a seguito di una errata installazione e/o manutenzione, danni derivanti da condizioni di utilizzo diverse da quelle indicate da ProAcqua e danni di terzi. Tutti i collegamenti elettrici ed idraulici devono essere effettuati "a regola d'arte" da personale qualificato, in ottemperanza alle normative vigenti.



ProAcqua Group S.r.l.

Via del Garda, 44 - 38068 Rovereto (TN) - ITA
Tel: +39 0464 425222 | Email: info@proacqua.it
www.proacquagroup.com